

LÄHTEÜLESANNE

1. KOOSTADA: Metsatee ehitusprojekt.

1.1. Objekti andmed:

1.1.1. **Objekti nimi** (käbenimi): **Suuga tee.**

1.1.2. **Objekti asukoht:** Reinevere küla, Järva vald, Järva maakond. Kat.üksuste ja kvartalite loetelu on Keskkonnamõju analüüsi (KMA) Tabelis 1.

1.1.3. **RMK halduspiirkond:** RMK Järvamaa metskond, Kirde Harju piirkond.

2. UURIMISTÖÖD:

2.1. Objekti üldandmed:

2.1.1. Teed:

Tee nimi	Teeregistri nr	MPS teenindav tee ja/ei	Tee järk	Olemas-olev pikkus km	Rek. pikkus km	Ehit. pikkus km	Kokku km
Suuga tee		ei	4			1,53	1,53

2.2. Tingimused uurimistöödele:

2.2.1. Uurimistööd teostada vastavalt [Maaparanduse uurimistööde nõuetele](#) sellises mahus ja sellise kvaliteediga, mis tagab lähteülesandes ning selle lisades (asukohaskeem, digitaalsed andmekihid, KMA) kirjeldatud objektide kvaliteetse projekteerimistöö.

2.2.2. Uurida uute teekraavide või nõvade rajamise vajadust ja võimalusi ja olemasolevate kraavide ja eesvoolude uuendamise vajadust mahus, mis tagab teekraavide toimimise.

2.2.3. Teedel määrata maha- ja möödasõidukohtade vajadus (asukohad täpsustatakse Tellijaga).

3. PROJEKTEERIDA:

3.1. **Suuga tee** (pikkus ca 1,53 km) ehitamine algusega Tapa-Koigi riigiteelt. Tee algusesse projekteerida Transpordiameti nõuetele vastav ristumiskoht ja lõppu T-kujuline tagasipööramise koht. Tee järk 4.

3.1.1. Tee projekteerida vastavalt [RMK metsateede katendite projekteerimise, ehitamise ja hooldamise juhendile \(Versioon 2.1\)](#).

3.1.2. Mahasõidud teelt metsaosadele ja kraavimulletele tüüp M3 ([Maaparandusrajatiste tüüpjoonised 2019](#)), mahasõitude vajadus ja täpsed asukohad tuleb eelnevalt kooskõlastada Tellijaga. Tee katend projekteerida võimalusel laiusena 4,5 m.

3.1.3. Projekteerimistööde käigus võib vastavalt Tellija poolt tehtud ettepanekutele lisada projekti täiendavaid mahasõite, möödasõite, laoplatse, muuta mahasõitude tüüpi jne.

3.1.4. Lähteülesandes kirjeldatud teede asukohta ja pikkust ning tagasipööramiskoha asukohta ja tüüpi võib muuta ainult kooskõlastatult Tellijaga.

3.1.5. Teedele projekteerida vajadusel uued teekraavid ja/või nõvad.

3.1.6. Uuendada Suuga teekraav ja kraav algusega kvartalilt RA182 eraldis 12 kuni Soodla jõeni. Enne suubumist Soodla jõkke rajada vajadusel settebassein.

4. ERITINGIMUSED:

4.1. Kaitstavate objektide loetelu ja meetmed on KMA tabelites T2 ja T3. Piirangute täpsed asukohad on projekteerijale üle antavates objekti lähteandmetes (andmekihid: map. dwg. dgn). Piirangute lisandumist projekteerimistööde käigus täpsustab projekteerija iseseisvalt, kasutades selleks Eesti looduse infosüsteemi (EELIS), või küsib uued piirangute kihid RMK st.

4.2. Muude võimalike kitsenduste (sidekaablid, elektriliinid, geodeetilised punktid jne) olemasolu ning nende läheduses asuvate objektide rekonstrueerimise ja ehitamise tingimused selgitab välja projekteerija.

5. TINGIMUSED PROJEKTILE:

- 5.1. Projekt peab vastama vajalikus ulatuses [RMK Metsakuivenduse- ja teede ehitusprojekti näidiskoosseisule](#) ning olema kooskõlas [Maaparandusseadusega](#).
- 5.2. Projekti lähteülesandes olevate ja projekteerimise käigus täiendavalt esitatud keskkonnaalased ja muud piirangud (nõuded) tuleb sisse kirjutada projekti keskkonnakaitset käsitlevasse peatükki.
- 5.3. Projekti koostamise ajal peab projekteerija korraldama Tellija esindajatega töökoosoleku. Töökoosolek protokollitakse projekteerija poolt ja protokoll lisatakse projektile.
- 5.4. Kõik projekti kooskõlastamised korraldab projekteerija. RMK kooskõlastus antakse viimasena, peale valminud projekti esitamist metsaparandusosakonna (edaspidi MPO) kavandamisspetsialistile. Projekt kooskõlastada maaomanikega projekti koostamise ajal, et projektis oleks võimalik arvestada kooskõlastustes esitatud tingimustega (mahasõidud, truubid, liikluspiirangud jne). Maaomanike ja piirinaabrite kontaktandmed antakse projekteerijale üle koos projektala lähteandmetega esimesel võimalusel, peale projekteerija vastava soovi esitamist.
- 5.5. Projekteerija täiendab (muudab) projekteerimise käigus vastavalt projekteerimisandmetele KMA Tabelis 1 olevad üldandmed (p 1.2, ja p 2.2) ning esitab need peale muutmist kohe lähteülesande koostanud MPO kavandamisspetsialistile.
- 5.6. Projekt tuleb enne lõplikku valmimist esitada digitaalselt lähteülesande koostanud MTO metsataristuspetsialistile, kes korraldab projektlahenduse RMK-sisese kooskõlastamise, KMA ja teede tasuvusarvutuse täiendamise. Tasuvusarvutuse negatiivne tulemus võib muuta projektlahendust ja projekti koosseisu.
- 5.7. Koostatud projektlahendus peab Tellija jaoks vastama parima hinna ja kvaliteedi suhtele.
- 5.8. Projektile tellitakse vajadusel ekspertiis.

6. LÄHTEÜLESANDE LISAD: Ristumiskoha ehitamise nõuded, Telia päring, KMA, Suuga tee ehitusprojekti LÜ asendiplaan 1:5000, digitaalsed andmekihid (MapInfo).

7. PROJEKT ANDA ÜLE: RMK MTO metsataristuspetsialist Madi Nõmm. Projekt anda üle ühes eksemplaris paber kandjal ja digitaalselt vastavalt näidiskoosseisus toodule ning töövõtulepingus sõlmitud tähtajale.

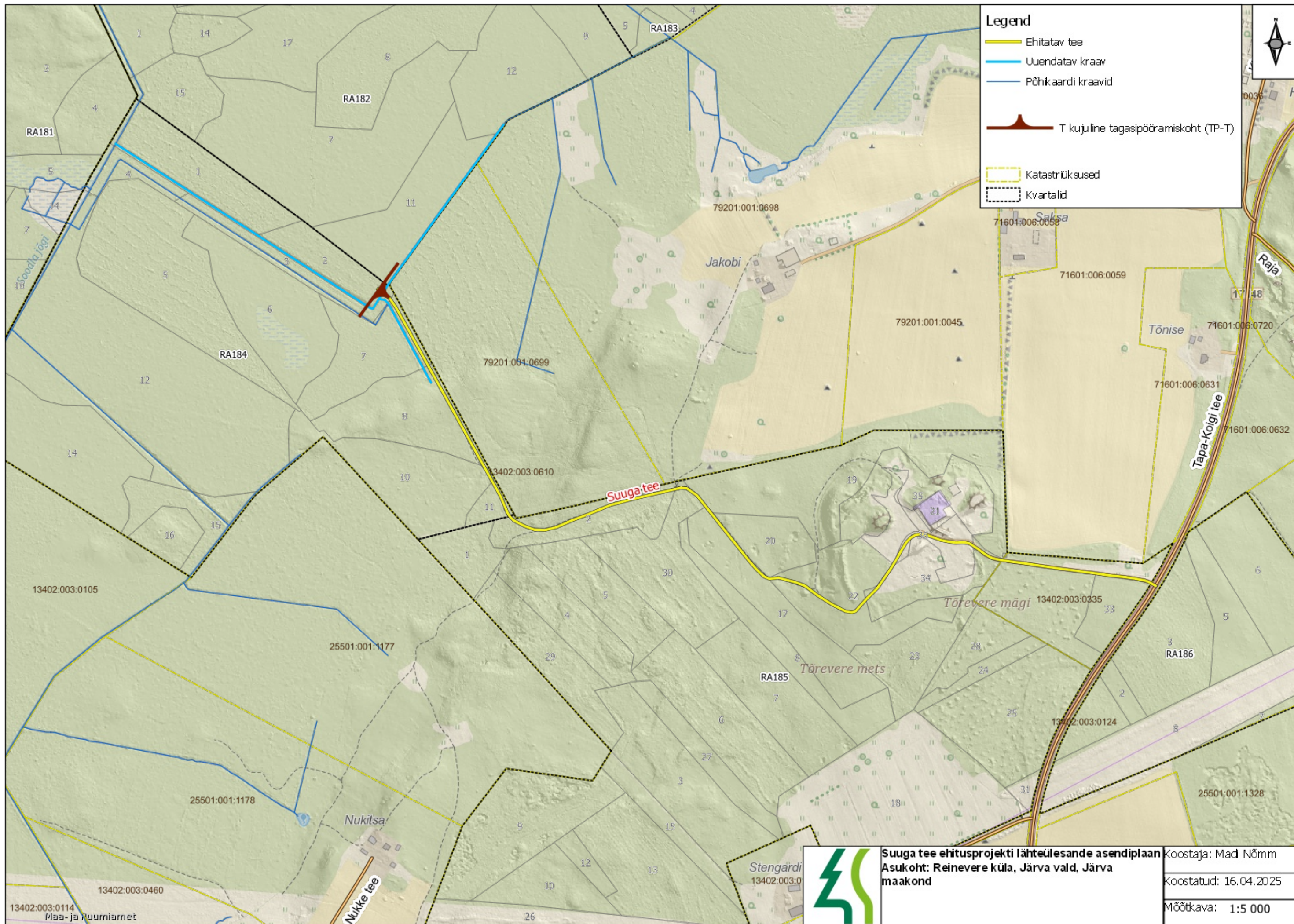
8. PROJEKT KOOSKÕLASTADA:

RMK Kirde regioon, Keskkonnaamet, Järva vallavalitsus, võimalikud infrastruktuuride omanikud, piirinaabrid.

9. LÄHTEÜLESANDE KOOSTAS:

RMK MTO metsataristuspetsialist Madi Nõmm.

(allkirjastatud digitaalselt)



DIGITAALALLKIRJADE KINNITUSLEHT

ALLKIRJASTATUD FAILID

FAILI NIMI	FAILI SUURUS
Suuga tee lähteülesanne.pdf	124 KB

ALLKIRJASTAJAD

nr.	NIMI	ISIKUKOOD	AEG
1	MADI NÖMM	36303225213	06.05.2025 15:08:15 +03:00

ALLKIRJA KEHTIVUS
ALLKIRI ON KEHTIV

ROLL/RESOLUTSIOON

ALLKIRJASTAJA ASUKOHT (LINN, MAAKOND, INDEKS, RIIK)

ALLKIRJASTAJA SERTIFIKAADI SEERIANUMBER
28:94:3b:05:e5:0e:de:84:63:44:19:32:05:a4:93:4a

SERTIFIKAADI VÄLJAANDJA NIMI	VÄLJAANDJA VÕTME IDENTIFIKAATOR
EID-SK 2016	9C 09 A8 07 87 0C 3D AC 2E 87 FC A0 AE D2 FB 65 49 88 28 FB

ALLKIRJA SÕNUMILÜHEND
30 31 30 0D 06 09 60 86 48 01 65 03 04 02 01 05 00 04 20 88 BB 00 0D 71 88 65 DA 58 75 51 3C 37 5D AA 7D A2 AB 56 AF 73 6B A3 79 0A 21 38 02 7F 08 1F 04

Selle kinnituslehe lahutamatu osa on lõigus "Allkirjastatud failid" nimetatud failide esitus paberil.

MÄRKUSED

Käesolev kinnitusleht on informatiivne, milles olev teave kinnitab vaid, et selle äratoodud räsiga allkirjastatud fail eksisteerib. Kinnitusleht ei oma iseseisvat tõendusväärtust. Osapoolte tahteavalduse kehtivust saab kontrollida ainult digitaalselt allkirjastatud failist.